



Università degli Studi «Magna Græcia» di Catanzaro
DIPARTIMENTO DI GIURISPRUDENZA, ECONOMIA E SOCIOLOGIA
A.A. 2019/2020

Le teorie dell'organizzazione - primo modulo-



LE TEORIE ECONOMICHE IN AZIONE...

La Macroeconomia

Moneta...
Occupazione...
Investimenti...



La Microeconomia

Gli aggregati economici

- ✓ Domanda,
- ✓ Offerta, ...



L' economia dell'Impresa

- Teorie,...
- Modelli, ...





Università degli Studi «Magna Græcia» di Catanzaro
DIPARTIMENTO DI GIURISPRUDENZA, ECONOMIA E SOCIOLOGIA
A.A. 2019/2020

...GLI ELEMENTI MACRO-ECONOMICI...

La produzione, il reddito nazionale, l'inflazione, l'occupazione, i mercati finanziari, il livello degli investimenti, i tassi di interesse, i tassi di cambio, il deficit pubblico, la politica fiscale, la politica monetaria, etc... tutti elementi del **sistema macro-economico** di riferimento finiscono per impattare su...



Università degli Studi «Magna Græcia» di Catanzaro
DIPARTIMENTO DI GIURISPRUDENZA, ECONOMIA E SOCIOLOGIA
A.A. 2019/2020

...GLI ELEMENTI MICRO-ECONOMICI...

Il meccanismo del mercato, le leggi della domanda e dell'offerta, il comportamento dei consumatori ed il concetto dell'utilità marginale, gli isoquanti e le tecnologie di produzione, il profitto, le strutture del mercato, monopolio, oligopolio, concorrenza, il ruolo dell'informazione tutti elementi del **sistema micro economico** di riferimento influenzati dal primo e influenzanti...



Università degli Studi «Magna Græcia» di Catanzaro
DIPARTIMENTO DI GIURISPRUDENZA, ECONOMIA E SOCIOLOGIA
A.A. 2019/2020

...L'ECONOMIA DELL'IMPRESA E/O DELL'ORGANIZZAZIONE...

Le persone, le famiglie, le imprese, le amministrazioni pubbliche, le operazioni di trasformazione tecnica, le negoziazioni di capitale di prestito, di rischi specifici, di capitale proprio, di lavoro, le operazioni di organizzazione, le operazioni di rilevazione e di informazione...tutti elementi caratterizzanti gli attori e le attività economiche che hanno come riferimento **il sistema impresa**, che è coinvolto e che finisce per interagire con gli altri sistemi sovra-ordinati presentati.



Università degli Studi «Magna Græcia» di Catanzaro
DIPARTIMENTO DI GIURISPRUDENZA, ECONOMIA E SOCIOLOGIA
A.A. 2019/2020

...LE TEORIE ECONOMICHE IN AZIONE

Quanto riportato evidenzia come le teorie economiche non risultano essere oggetti di studio separati e/o separabili, ma come le logiche e le azioni sviluppate in una delle aree di interesse, finiscano per coinvolgere ed avere effetti concreti e persistenti sulle altre, secondo relazioni di mutua interdipendenza...



GLI STUDI DI ECONOMIA

1776

Adam Smith

“La ricchezza delle nazioni”



- ✓ Specializzazione e divisione del lavoro;
- ✓ Efficienza;
- ✓ Produttività





Università degli Studi «Magna Græcia» di Catanzaro
DIPARTIMENTO DI GIURISPRUDENZA, ECONOMIA E SOCIOLOGIA
A.A. 2019/2020

EVOLUZIONE DELL'APPROCCIO ORGANIZZATIVO...

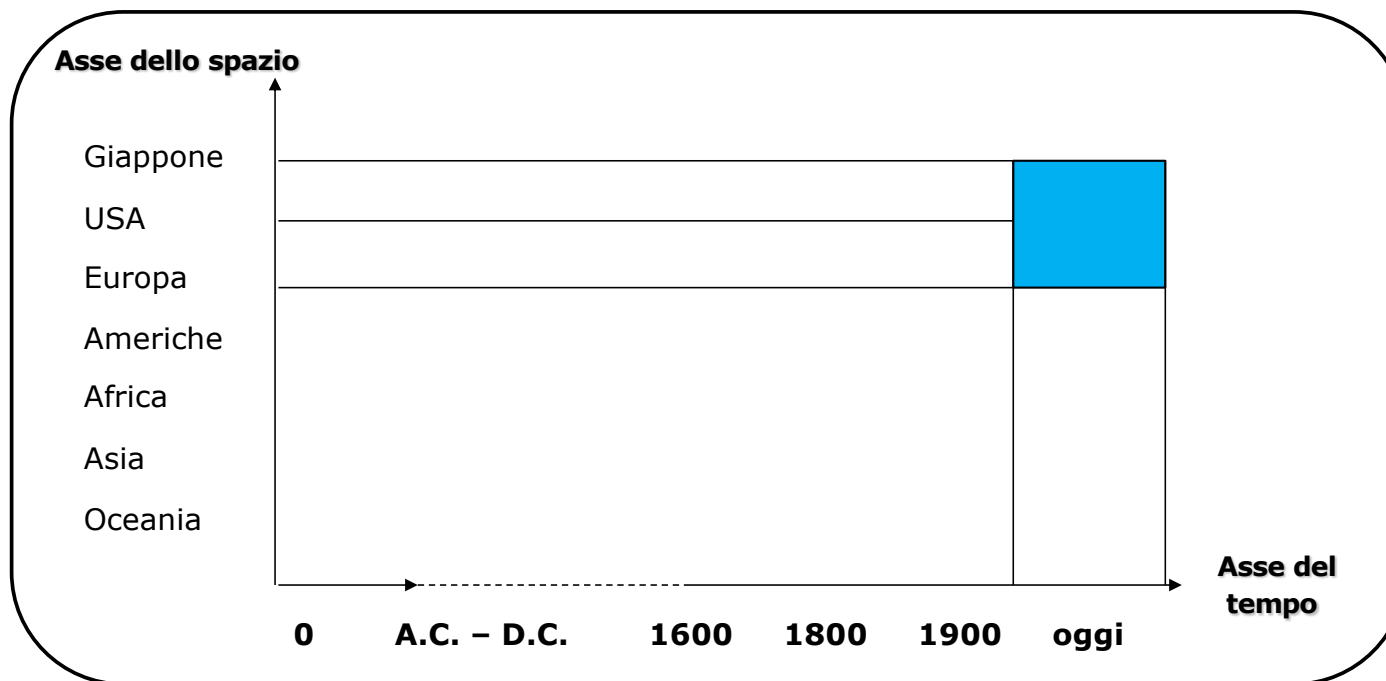
....start...

Per l'analisi e la comprensione dei fenomeni organizzativi, gli approcci epistemologici correnti si rifanno in via principale agli studi prodotti dagli inizi del secolo passato fino ai giorni nostri (in termini temporali), riguardando fondamentalmente - in termini spaziali - i contributi di origine europea, americana e solo più recentemente giapponese⁸...



Università degli Studi «Magna Græcia» di Catanzaro
DIPARTIMENTO DI GIURISPRUDENZA, ECONOMIA E SOCIOLOGIA
A.A. 2019/2020

EVOLUZIONE DELL'APPROCCIO ORGANIZZATIVO...





Università degli Studi «Magna Græcia» di Catanzaro
DIPARTIMENTO DI GIURISPRUDENZA, ECONOMIA E SOCIOLOGIA
A.A. 2019/2020

I PRINCIPALI CONTRIBUTI TEORICI...

...1900

**Organizzazione
scientifica del
lavoro**

I motivazionalisti

**La questione
burocratica**

**Le Scuole
manageriali**

**Il Service
management**

**Scuola delle
Relazioni Umane**

**L' approccio
Socio-tecnico e
Contingente**

**La razionalità
limitata**

La Qualità Totale

**Il Knowledge
management**

2000...



Università degli Studi «Magna Græcia» di Catanzaro
DIPARTIMENTO DI GIURISPRUDENZA, ECONOMIA E SOCIOLOGIA
A.A. 2019/2020

L'ORGANIZZAZIONE SCIENTIFICA DEL LAVORO

Contributo
principale:

- **F. Taylor (1911)**

Key words:

- **efficienza,**
- **one best way**

Leve principali d'azione:

- ***studio scientifico dei metodi di lavorazione (parcellizzazione attività)***
- ***“l'uomo giusto al posto giusto” (motivazione = cottimo)***
- ***collaborazione tra direzione e manodopera (antisindacato)***
- ***chiara distribuzione compiti e responsabilità***



Università degli Studi «Magna Græcia» di Catanzaro
DIPARTIMENTO DI GIURISPRUDENZA, ECONOMIA E SOCIOLOGIA
A.A. 2019/2020

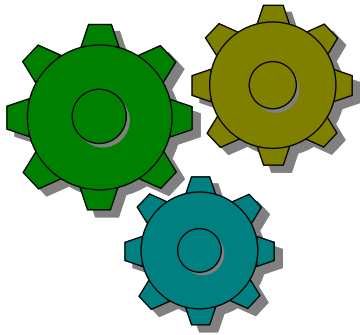
IL TAYLORISMO

Presso la Bethlehem Steel Works in Pennsylvania, Taylor usò un cronografo ed un regolo calcolatore per determinare il tempo richiesto dalle diverse fasi di lavorazione fin nella minima frazione di secondo e quindi pianificò le varie operazioni in modo da garantire il massimo rendimento...

“ ...In passato ha primeggiato l’uomo, in futuro dovrà primeggiare il Sistema...”



L'IPOTESI DI BASE



**Visione meccanicistica
dell' organizzazione**



L' organizzazione è costituita da parti intercambiabili;
Il comportamento dell' organizzazione è prevedibile;
Il comportamento dell' organizzazione è pianificabile.



Università degli Studi «Magna Græcia» di Catanzaro
DIPARTIMENTO DI GIURISPRUDENZA, ECONOMIA E SOCIOLOGIA
A.A. 2019/2020

IL PRINCIPIO DELLA “ONE BEST WAY”

Per ogni problema esiste sempre una ed una sola soluzione ottimale e tale soluzione può essere raggiunta soltanto mediante l'adozione di adeguati metodi di ricerca.

Qualità del servizio
Shangai Hyatt Hotel:
Formazione del personale:
Come si serve il tè.





Università degli Studi «Magna Græcia» di Catanzaro
DIPARTIMENTO DI GIURISPRUDENZA, ECONOMIA E SOCIOLOGIA
A.A. 2019/2020

I SISTEMI TRADIZIONALI DI MANAGEMENT





Università degli Studi «Magna Græcia» di Catanzaro
DIPARTIMENTO DI GIURISPRUDENZA, ECONOMIA E SOCIOLOGIA
A.A. 2019/2020

GLI ESPERIMENTI DI HAWTHORNE

Western Electric Company, Cicero, Chicago 1924 - 1932

Prima fase 1924 - 1927 - National Research Council

Gli esperimenti di illuminazione

Seconda fase 1927 - 1932

L'intervento della Harvard Business School

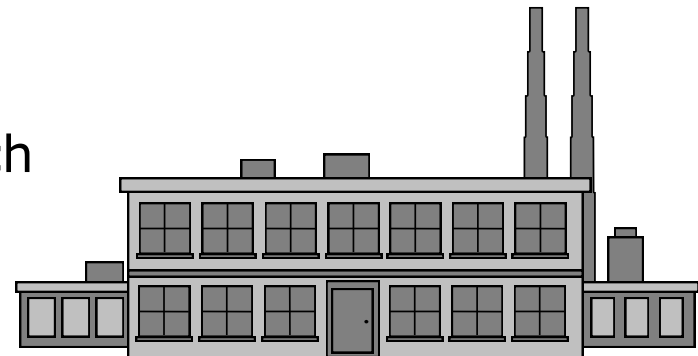


Elton Mayo, Prof. of Industrial Research

F.J. Roetlisbergher

William J. Dickson

(L. Warner)



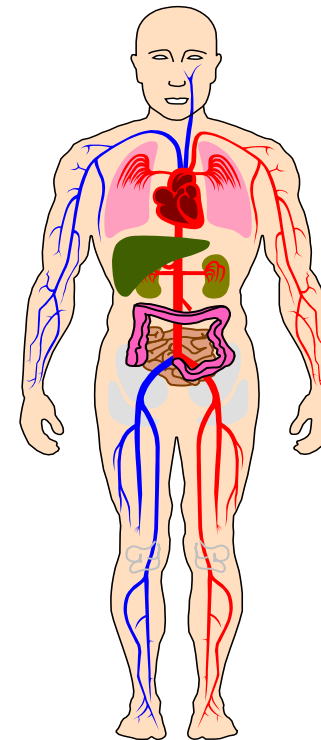


L'IPOTESI DI BASE

Visione dell'organizzazione come un organismo



L'organizzazione è costituita da individui; gli individui si aggregano in gruppi informali; gli individui e i gruppi sono più efficienti se, come gli organismi biologici, i loro bisogni sono soddisfatti.





Università degli Studi «Magna Græcia» di Catanzaro
DIPARTIMENTO DI GIURISPRUDENZA, ECONOMIA E SOCIOLOGIA
A.A. 2019/2020

LE RELAZIONI UMANE

Contributo
principale:

- **E. Mayo (1925)**

Key words:

- **efficienza,**
- **rendimento
operaio,**
- **soddisfazione**

Aspetti principali:

- ***primato del fattore umano nel rendimento organizzativo (remunerazione insufficiente)***
- ***centralità dell'integrazione sociale nei luoghi di lavoro***
- ***importanza degli aspetti informali dell'organizzazione***
- ***linea di pensiero non antitetica ma complementare al taylorismo***



I MOTIVAZIONALISTI

Contributo principale:

- **A. Maslow (1954)**
- **C. Argyris (1957)**
- **F. Herzberg (1959)**

Key words:

- **motivazione, bisogni**
- **maturità, emancipazione**
- **soddisfazione / insoddisfazione**

Aspetti principali:

- ***rilievo dei fattori soggettivi***
- ***gli obiettivi organizzativi sono perseguibili nella misura in cui sono soddisfatte le esigenze di sviluppo delle risorse umane***
- ***scala dei bisogni, organizzazioni sane e malate, fattori igienici e motivazionali***
- ***criticità maggiori in termini di performance per le organizzazioni con professionals***



L'APPROCCIO SOCIO-TECNICO/CONTINGENTE 1

Contributo principale:

- **Emery & Trist (1965)**
- **Burns & Stalker (1961)**
- **Lawrence & Lorsch (1970)**
- **Duncan (1972)**
- **Woodward (1965)**
- **Thompson (1967)**
- **Perrow (1967)**

Key words:

- **Organizzazione= sistema complesso aperto,**
- **Sistema produttivo = variabili tecniche e sociali**
- **contingenza organizzativa**
- **efficienza versus efficacia**



Università degli Studi «Magna Græcia» di Catanzaro
DIPARTIMENTO DI GIURISPRUDENZA, ECONOMIA E SOCIOLOGIA
A.A. 2019/2020

L'APPROCCIO SOCIO-TECNICO/CONTINGENTE 2

Aspetti principali:

- ***le organizzazioni devono essere progettate sulla base delle esigenze di contesto, sia interno che esterno***
- ***focus sulla relazione ambiente-organizzazione: sistema meccanico-organico, differenziazione-integrazione, certo-incerto***
- ***focus sulla relazione tecnologia-organizzazione: produzione a lotti-standardizzata-continua, tecnologia intermediaria-sequenziale-intensiva***
- ***evoluzione del concetto di ruolo organizzativo***



LA QUESTIONE BUROCRATICA

Contributo
principale:

- M. Weber (1922)
- R. Merton (1940)
- M. Crozier (1964)

Key words:

- agire umano,
- modello
burocratico

Leve principali d'azione:

- ***divisione dei poteri, gerarchia, fedeltà e preparazione dei funzionari***
- ***burocrazia=razionalità=modello superiore di esercizio del potere= democrazia formale e consenso sociale***
- ***...ma...scarsa adattabilità al nuovo in termini procedurali ed interpretativi (ritualismo del burocrate)***
- ***...deformazione organizzativa attraverso la costruzione di circoli viziosi...***



LA RAZIONALITÀ LIMITATA

Contributo
principale:

- **H. Simon
(1947)**

Key words:

- **decisione
umana**

- **incertezza di
fatto**

Leve principali d'analisi:

- ***distinzione tra giudizi di valore e giudizi di fatto***
- ***impossibilità di attivare processi decisionali del tutto razionali***
- ***l'organizzazione come correttivo dei limiti umani, per governare l'incertezza***
- ***invalidità dei principi classici in ambienti complessi***
- ***rapporto tra processi decisionali ed autorità***



LE SCUOLE MANAGERIALI

Contributo principale:

- **P. Drucker ('67)**
- **H. Ansoff ('73-80)**
- **H. Mintzberg ('85)**

Key words:

- **dinamicità**
contesto
- **organizzazione**
flessibile
- **ricerca delle**
coerenze

Leve principali d'azione:

- ***MBO e responsabilizzazione delle risorse, dinamiche e creative***
- ***evoluzione storica di 4 modelli strutturali di organizzazione come adattamento al contesto (int. ed ext.)***
- ***fattori situazionali per la progettazione: dimensione, tecnologia, certezza, potere***
- ***5 possibili configurazioni organizzative***



LA TQM ED IL MODELLO GIAPPONESE

Contributo principale:

- **W.E.Deming,
J.M.Juran
(1950)**

Key words:

- **approccio globale,
orientamento al cliente**

Leve principali d'analisi:

- ***JIT, strumenti statistici, PDCA, circoli di qualità, partnership diffusa, formazione permanente, controllo di processo***
- ***dicotomia tra qualità delle prestazioni/prodotti e qualità del lavoro***
- ***confronto tra culture differenti orientale ed occidentale***
- ***sostituzione del fordismo con il toyotismo...***
- ***...vera rivoluzione o falsa sostituzione?...***



IL SERVICE MANAGEMENT

Contributo principale:

- R. Normann ('80)
- Zeithaml, Parasuraman, Berry ('90)
- Gronroos ('94)

Key words:

- economia dei servizi
- prosumer

Leve principali d'azione:

- ***omologazione vs diversificazione, quantità vs qualità***
- ***servizi core e periferici***
- ***importanza della risorsa umana nell'erogazione del servizio=HRM***
- ***la qualità del servizio è funzione di fattori soggettivi ed oggettivi***
- ***la realtà della prestazione e la percezione della realtà sono due cose distinte e non sempre coincidono***



IL KNOWLEDGE MANAGEMENT

Contributo principale:

- Polanyi ('66)
- Nonaka e Takeuchi ('94)
- Brown e Duguid (2000)

Key words:

- conoscenza esplicita, tacita
- gestire la conoscenza

Leve principali d'azione:

- ***la conoscenza è la variabile critica di ogni organizzazione***
- ***le persone all'interno dell'impresa posseggono conoscenze rilevanti per il business***
- ***modalità di diffusione e valorizzazione della conoscenza***
- ***acquisizione, diffusione, codificazione e trasferimento della conoscenza***
- ***creazione di conoscenza***